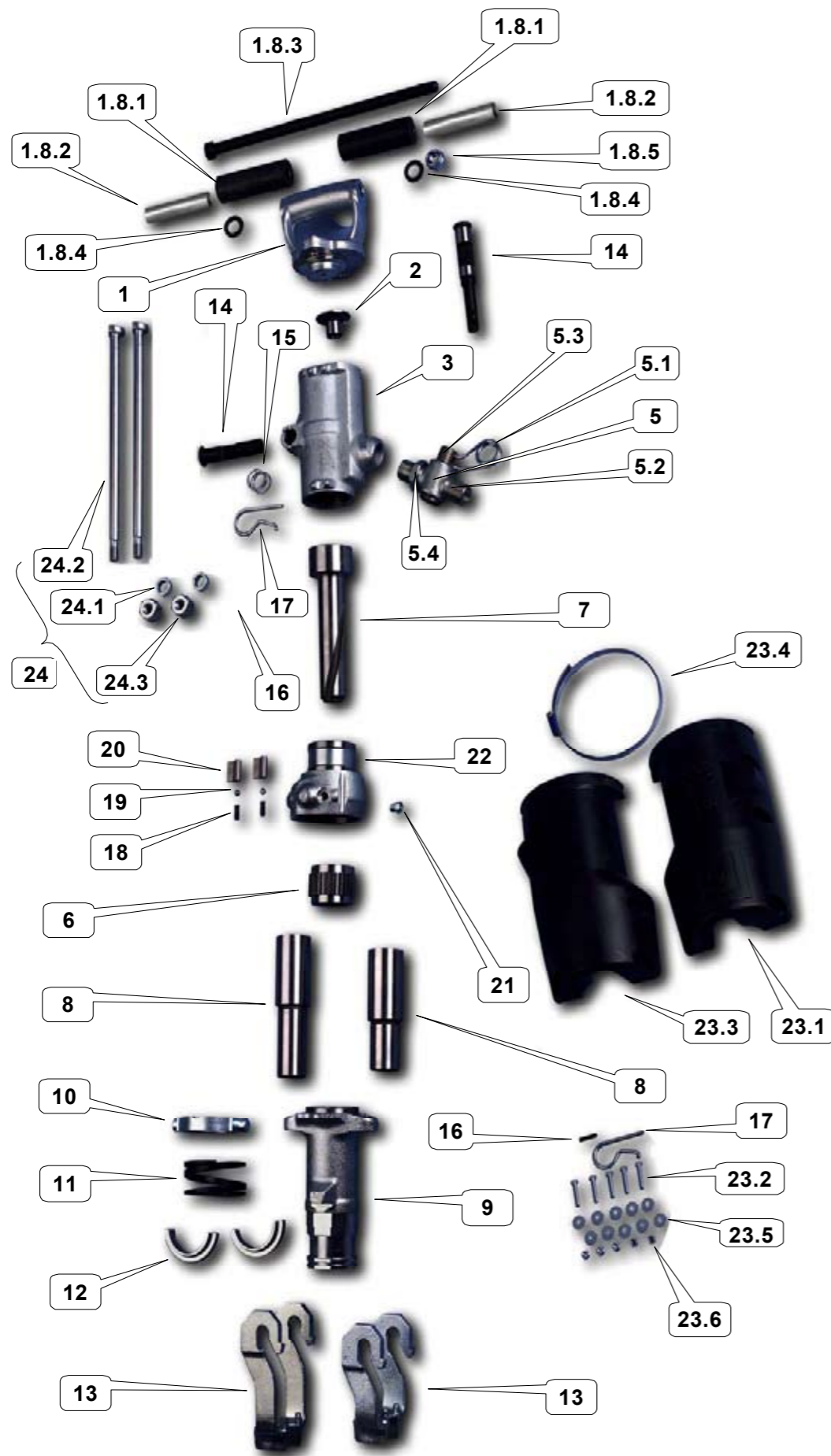


# BH 16



# BH16

## BOHRHAMMER-DRIFTER-MARTEAU PERFORATEUR MARTELO PERFORATORE-PERFORADOR

BENENNUNG	DENOMINATION	POS	BBG Nr.	Stk	DENOMINATION	DENOMINAZIONE	DENOMINACION
Griffkörper	Handle body	1	702487	1	Corps de poignée	Corpo dell'impugnatura	Culata
Langer Handgriff kpl	Extension handle cpl	1.8	753095	1	Poignée longue cpl	Impugnatura lunga cpl	Empuñadura larga cpl
Griffhülse	Grip sleeve	1.8.1	702507	2	Douille de poignée	Boccola dell'impugnatura	Puño de palanca
Ansetzgriff	Rubber grip	1.8.2	702506	2	Poignée en caoutchouc	Bussola di gomma	Empuñadura de goma
Griffschraube	Handle screw	1.8.3	750483	1	Vis de poignée	Vite dell'impugnatura	Tornillo de empuñadura
Scheibe 17 DIN 125	Washer 17 DIN 125	1.8.4	790788	2	Rondelle 17 DIN 125	Rondella 17 DIN 125	Arandela 17 DIN 125
6kt Mutter	Hex nut	1.8.5	707505	1	Ecrou	Dado esagonale	Tuerca
Steuerkörper	Control body	2	702368	1	Corps de distribution	Corpo distribuzione	Válvula de distribución
Zylinder	Cylinder	3	702367	1	Cylindre	Cilindro	Cilindro
Durchgangshahn R 3/4"xR3/4"	Valve R 3/4"xR3/4"	5	709397	1	Robinet	Rubinetto	Válvula de admisión cpl
Federgriff	Spring grip	5.1	709498	1	Poignée ressort	Leva elastica	Manilla de admisión
Hahnkörper	Cock body	5.2	709398	1	Corps de robinet	Corps del rubinetto	Cuerpo de admisión
Hahnkücken	Plug	5.3	709499	1	Boisseau du robinet	Perno	Macho de admisión
Distanzring	Lock nut	5.4	702811	1	Contre ecrou	Dado	Anillo distanciador
Sperrrad	Ratchet wheel	6	702374	1	Roue à rochet	Ruota d'arresto	Dentada de rotación
Kolben	Piston	7	707521	1	Piston	Pistone	Pistón
Bohrerhülse S122	Rotation sleeve S122	8	707061	1	Douille d'emmanchement S122	Boccola del fioretto S122	Envase hex S122
Bohrerhülse S22	Rotation sleeve S22	8	702381	1	Douille d'emmanchement S22	Boccola del fioretto S22	Envase hex S22
Vordergehäuse	Front housing	9	753010	1	Cylindre AV	Camera anteriore	Porta-envase
Haltering	Retainer ring	10	705544	1	Bague de support	Anello di ritegno	Anillo del retenedor
Zyl. Druckfeder	Cy. Pressure spring	11	753008	1	Ressort	Molla	Resorte presión del cilindro
Segment	Segment	12	753009	2	Segment	Segemento	Segmento
Haltebügel S122	Steel retainer stirrup S122	13	753159	1	Etrier de retenue S122	Staffa di ritegno S122	Retenedor de la barrena S122
Haltebügel S22	Steel retainer stirrup S22	13	753162	1	Etrier de retenue S22	Staffa di ritegno S22	Retenedor de la barrena S22
Starkblaseschieber	Inforced blower device	14	702369	1	Conduite de fort soufflage suppl.	Tiretto per soffiaggio suppl	Conducto soplado fuerte
Starkblaseschieber f. Schalld. Ausfg.	Inforced blower device	14	766076**	1	Conduite de fort soufflage suppl.	Tiretto per soffiaggio suppl	Conducto soplado fuerte**
Zyl. Druckfeder	Cy. Pressure spring	15	702371	1	Ressort	Molla	Resorte presión del cilindro
Spannhülse f. Schalld. Ausfg.	Tensioning sleeve	16	770733	1	Douille de serrage	Manicotto die collega.	Casquillo de tensión
Federbügel	Spring clip	17	702370	1	Etrier ressort	Staffa a molla	Horquilla del resorte
Zyl. Druckfeder	Cyl. Pressure spring	18	702271	2	Ressort	Molla	Resorte presión del cilindro
Stahlkugel	Ratchet ball	19	702269	2	Bille de cliquet	Stera del nottolino	Bola de acero
Sperrklinke	Ratchet pawl	20	702373	2	Cliquet	Nottolino d'arresto	Gatillo
Schmiernippel	Lubricating nipple	21	707070	1	Nipple de graissage	Vitte per grasse	Engrasador
Sperrgehäuse	Rotation ratchet casing	22	702372	1	Boîte à rochet	Camera a cricco	Cámara de la dentada
Schalldämpfer kpl	Silencer cpl	23	766075	1	Silencieux cpl	Silenziatore cpl	Silenciador cpl
Schalldämpfer Oberteil	Upper part silencer	23.1	766073	1	Silencieux partie dessus	Silenziatore parte superiore	Silenciador parte superior
6kt Schraube	Hex screw	23.2	774807	5	Vis hex	Vite esagonale	Tornillo hex.
Schalldämpfer Unterteil	Lower part silencer	23.3	766074	1	Silencieux partie inferieure	Silenziatore parte inferiore	Silenciador parte inferior
Schlauchschelle	Hose clamp	23.4	765781	1	Collier de serrage	Manicotto per tubo	Abrazadera
Scheibe	Washer	23.5	791233	5	Rondelle	Rondella	Arandela
6kt Mutter	Hex nut	23.6	754769	5	Ecrou hex	Dado esagonale	Tuerca hex.
Spannschraube kpl	Tightening screw cpl	24	753196	2	Vis de tension cpl	Vite di tensione cpl	Tornillo de fijación cpl
Klemmring	Locking ring	24.1	750451	2	Bague de serrage	Anello di fissaggio	Anillo del tornillo fijación
Spannschraube	Tightening screw	24.2	707519	2	Vis de tension	Vite di tensione	Tornillo de fijación
6kt Mutter	Hex nut	24.3	750481	2	Ecrou hex	Dado esagonale	Tuerca hex